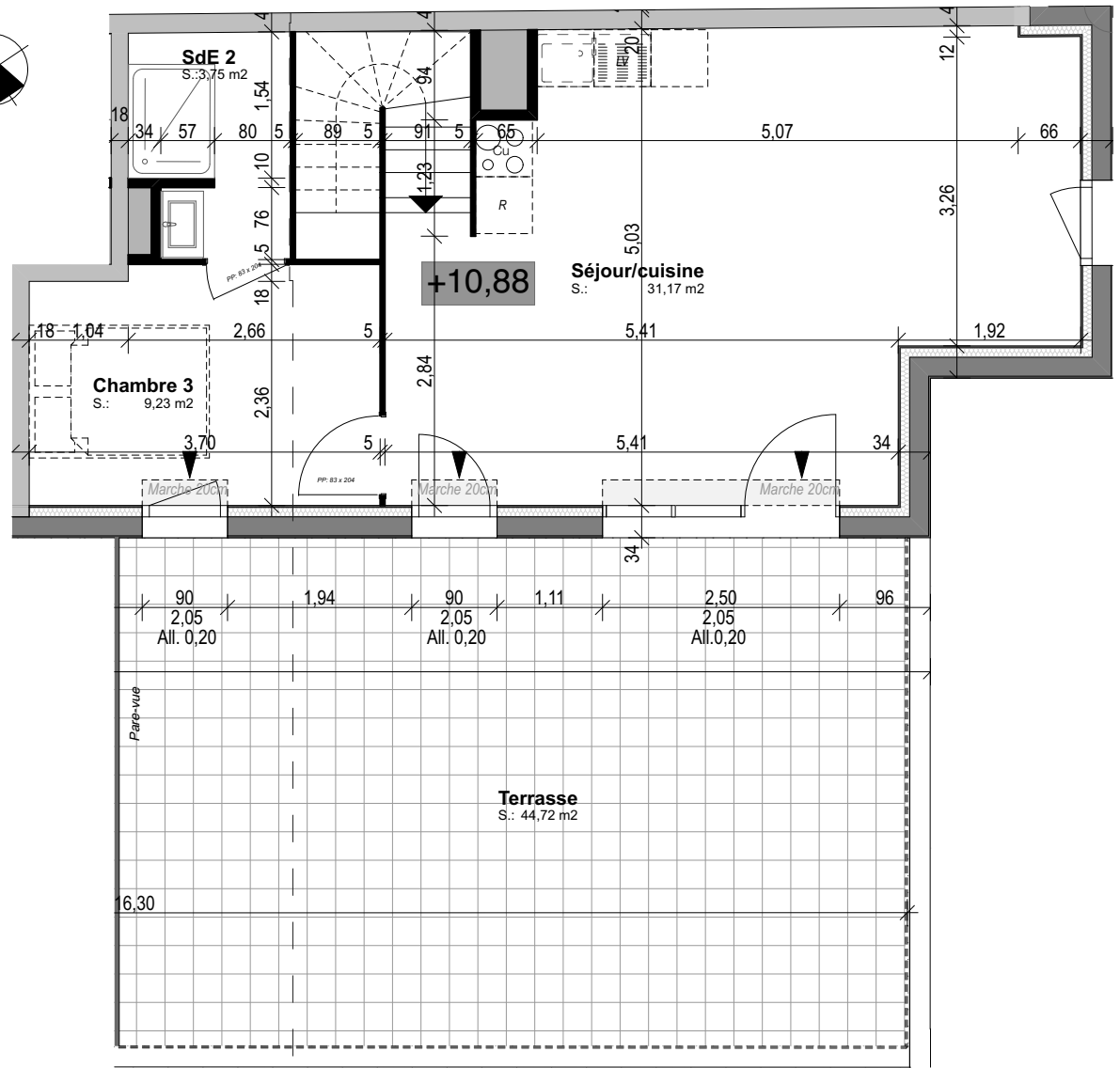
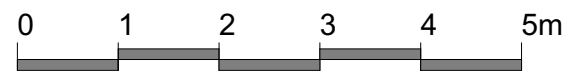
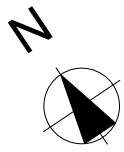


Nota : ce plan est susceptible d'être légèrement modifié en fonction des nécessités techniques et de la réalisation en ce qui concerne les dimensions libres et l'équipements.... Les retombées, soffites, faux plafond, canalisations et radiateurs ne sont pas figurés



Plan du logement

**LEGENDES**

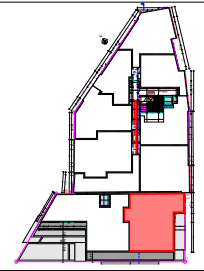
- Fenêtres  
Longueur x Hauteur (m)  
Hauteur Aléage (m)
- Chaudière murale
- Tableau électrique
- Gaine d'évacuation
- Marche accès terrasse



# ORIGAMI

Rue de la Délivrande, 14 000 CAEN

T4 - B 301 | Niv. 3/4 | BAT. B



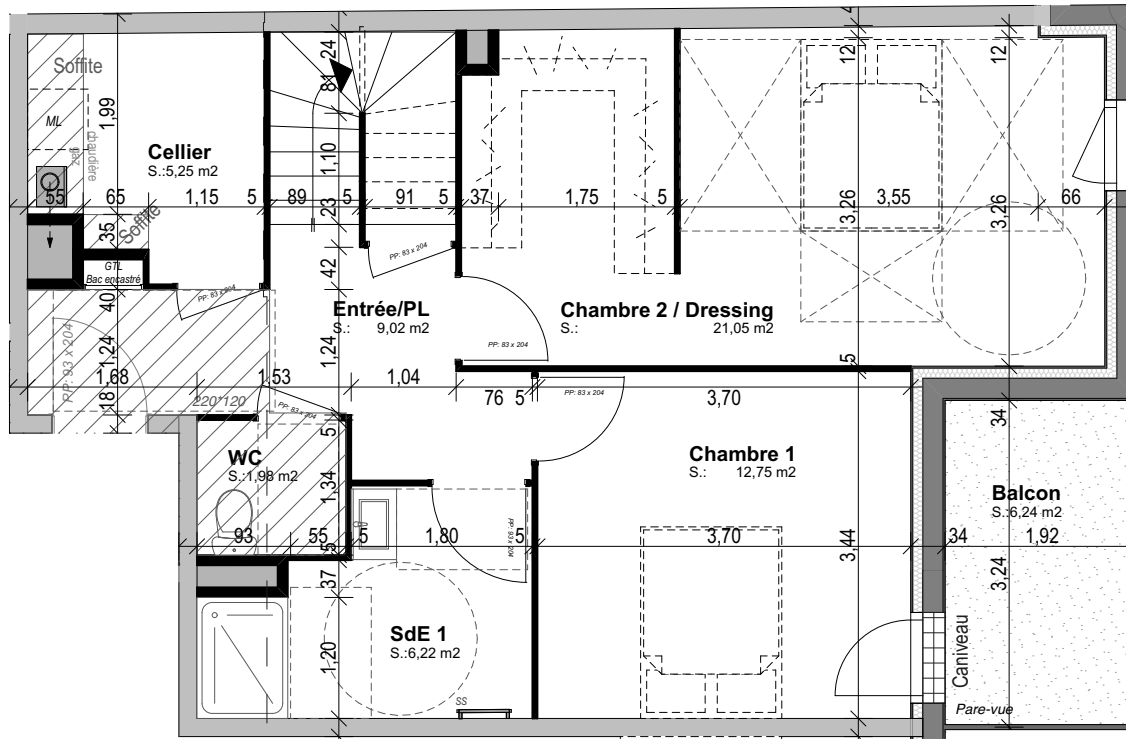
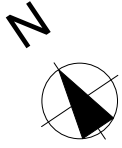
Plan de situation

**Tableau des surfaces**

|                          |                             |
|--------------------------|-----------------------------|
| Entrée/PL                | 9,02 m <sup>2</sup>         |
| Séjour / Cuisine         | 31,17 m <sup>2</sup>        |
| Chambre 1                | 12,75 m <sup>2</sup>        |
| Chambre 2 / Dressing     | 21,05 m <sup>2</sup>        |
| Chambre 3                | 9,23 m <sup>2</sup>         |
| SdE 1 & 2                | 9,97 m <sup>2</sup>         |
| WC                       | 1,98 m <sup>2</sup>         |
| Cellier                  | 5,25 m <sup>2</sup>         |
| <b>Surface habitable</b> | <b>100,42 m<sup>2</sup></b> |
| Balcon / Terrasse        | 50,96 m <sup>2</sup>        |



Nota : ce plan est susceptible d'être légèrement modifié en fonction des nécessités techniques et de la réalisation en ce qui concerne les dimensions libres et l'équipements.... Les retombées, soffites, faux plafond, canalisations et radiateurs ne sont pas figurés



Plan du logement

LEGENDES

- Fenêtres  
Longueur x Hauteur (m)  
Hauteur Allège (m)
- Chaudière murale
- Tableau électrique
- Gaine d'évacuation
- Marche accès terrasse



# ORIGAMI

Rue de la Délivrande, 14 000 CAEN

T4 - B 301 | Niv. 3/4 | BAT. B



Plan de situation

Tableau des surfaces

|                          |                             |
|--------------------------|-----------------------------|
| Entrée/PL                | 9,02 m <sup>2</sup>         |
| Séjour / Cuisine         | 31,17 m <sup>2</sup>        |
| Chambre 1                | 12,75 m <sup>2</sup>        |
| Chambre 2 / Dressing     | 21,05 m <sup>2</sup>        |
| Chambre 3                | 9,23 m <sup>2</sup>         |
| SdE 1 & 2                | 9,97 m <sup>2</sup>         |
| WC                       | 1,98 m <sup>2</sup>         |
| Cellier                  | 5,25 m <sup>2</sup>         |
| <b>Surface habitable</b> | <b>100,42 m<sup>2</sup></b> |
| Balcon / Terrasse        | 50,96 m <sup>2</sup>        |

