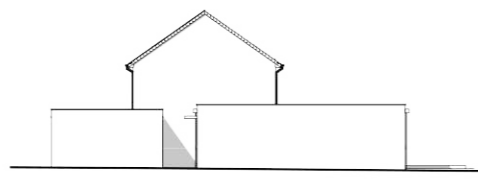
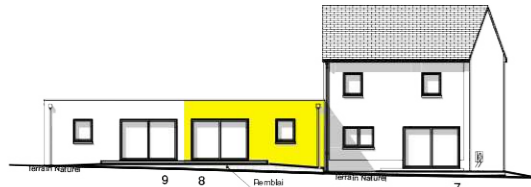


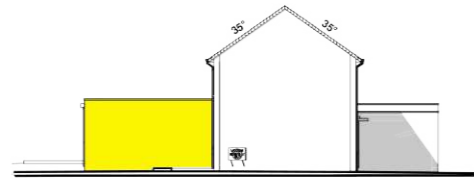
Façade EST - 1/400



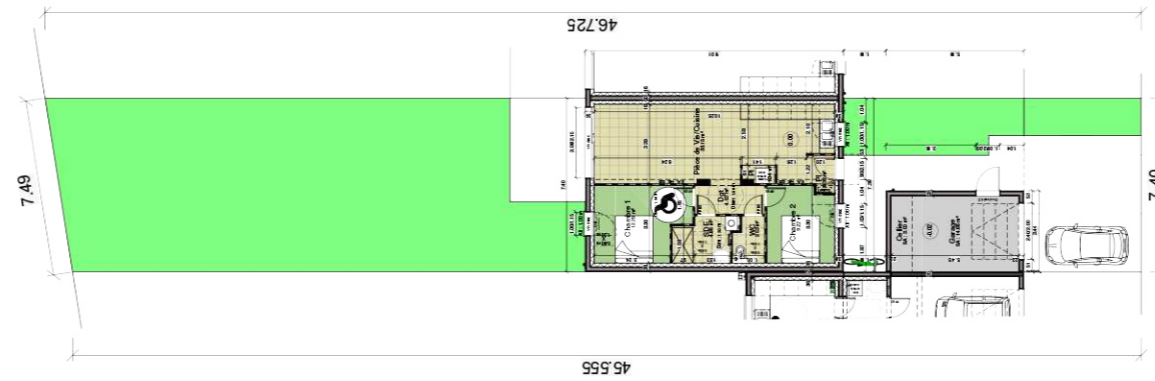
Façade Nord - 1/400



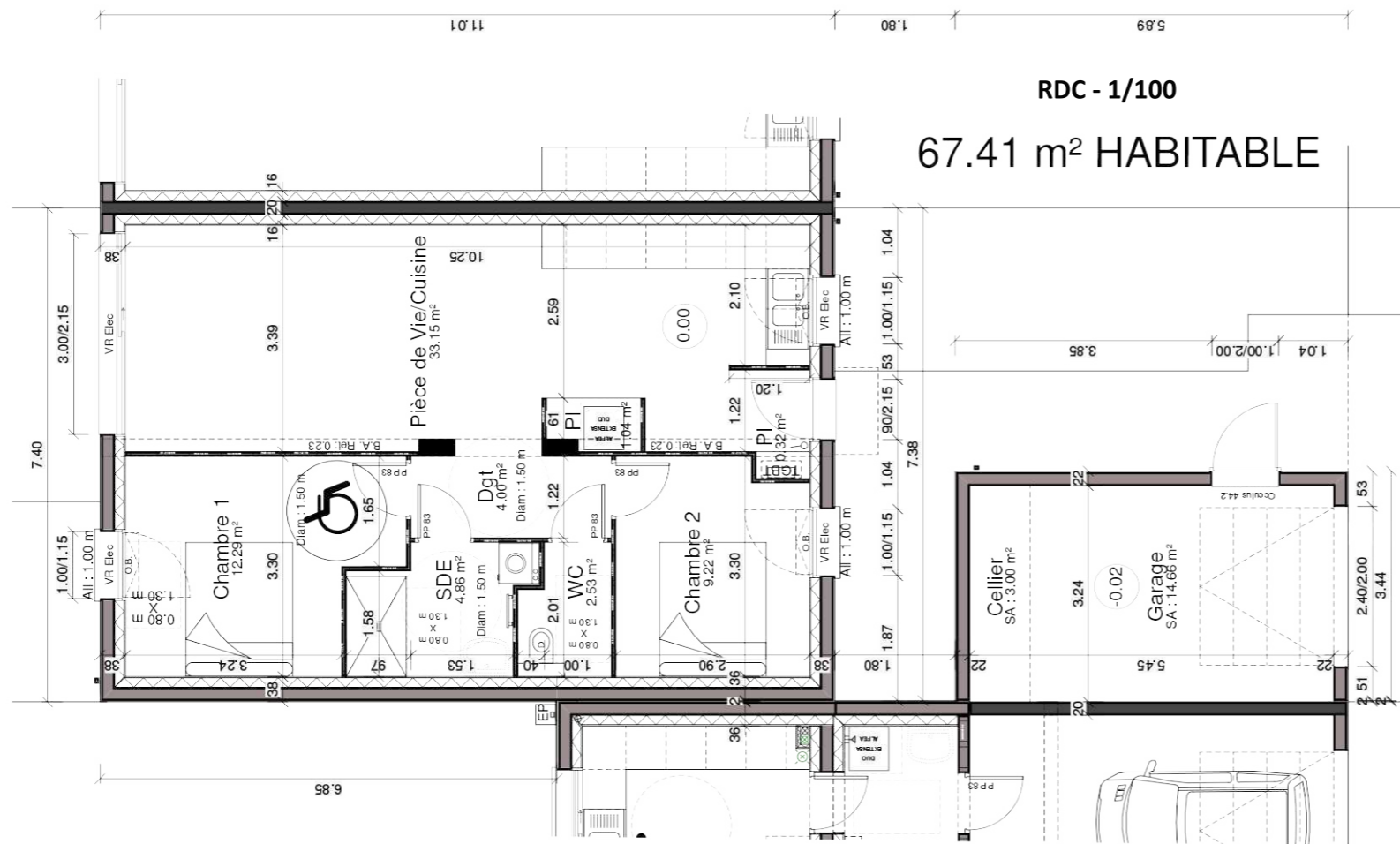
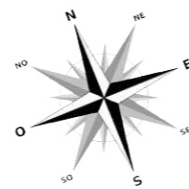
Façade OUEST - 1/400



Façade Sud - 1/400



Plan de masse - sans échelle



RDC - 1/100
67.41 m² HABITABLE

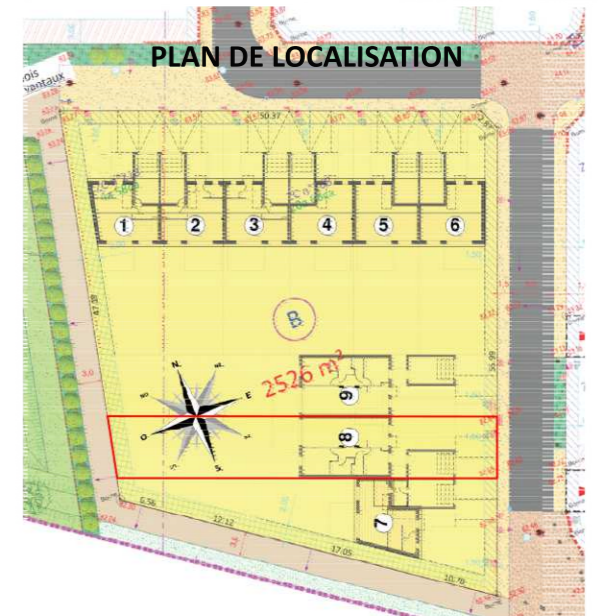


ESQUAY NOTRE DAME
« Les Villas Duc Guillaume »

PLAN DE VENTE

Maison n°8 - Typologie **T3**

Désignation	Surface en m ²
Pièce de Vie/Cuisine	33.15 m ²
Chambre 1	12.29 m ²
Chambre 2	9.22 m ²
Salle d' Eau (SdE)	4.86 m ²
Dégagement (Dgt)	4.00 m ²
WC	2.53 m ²
Placard (Module Intérieur Pompe à Chaleur)	1.04 m ²
Placard (Tableau Général (électrique) Basse Tension)	0.32 m ²
SURFACE TOTALE HABITATION	67.41 m²
Garage	14.66 m ²
Cellier	3.00 m ²
Terrasse	14.08 m ²
Terrain (terrasse comprise)	+ou- 341.01 m ²



JUN 2024 - Phase Commerciale

NOTA (phase PC) : ce plan est extrait du dossier de permis de construire. Les plans techniques d'exécution sont en cours de réalisation. En raison d'impératifs techniques, des modifications sont susceptibles de faire évoluer le plan. Les poutres, poteaux, soffites, canalisations et faux plafonds n'apparaissent pas systématiquement. Les radiateurs ne sont pas figurés. Les meubles et éléments de cuisine ne sont qu'indicatifs. Seuls seront fournis les équipements figurant dans la notice descriptive annexée à la vente.

NOTA (phase notaire) : ce plan est édité en phase de préparation ou en cours de chantier. En raison d'impératifs techniques de réalisation, des modifications sont susceptibles de faire évoluer ce plan. Les poutres, poteaux, soffites, canalisations et faux plafonds n'apparaissent pas systématiquement. Les radiateurs ne sont pas figurés. Les meubles et éléments de cuisine ne sont qu'indicatifs. Seuls seront fournis les équipements figurant dans la notice descriptive annexée à la vente.



LEGENDE	
VR Elec	Module Intérieur Pompe A Chaleur
Porte fenêtre coulissante	ALPEA EXTENSA DUO
Fenêtre ouvrant	Tableau Electrique TGBT
Volet Roulant Electrique : VR Elec Oscillo Battant : Allège :	Gaine Technique
	Descente et Regard Eaux Pluviales