

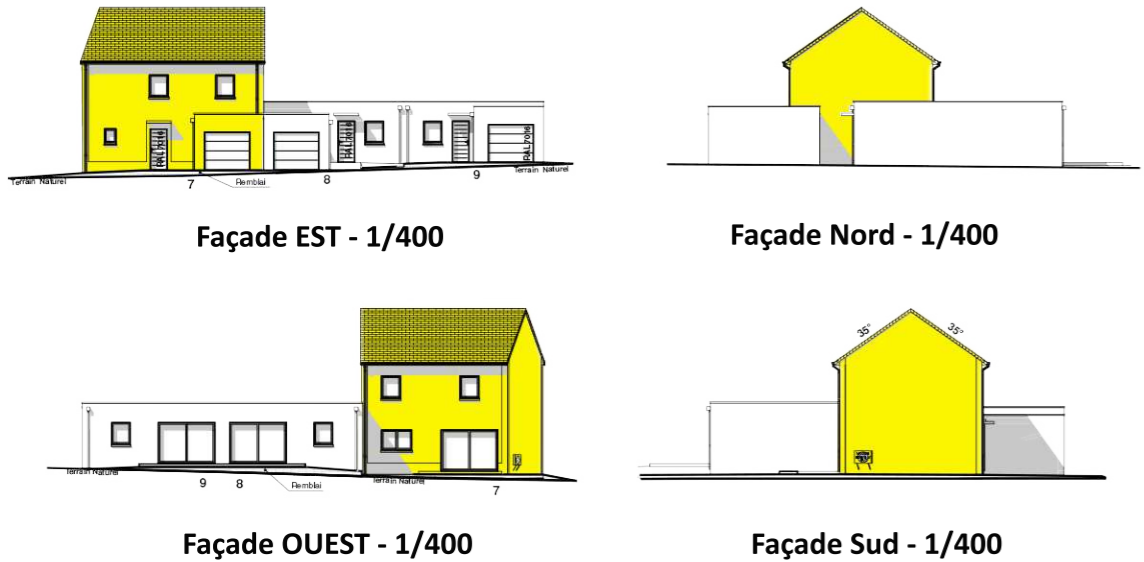
# ESQUAY NOTRE DAME

## « Les Villas Duc Guillaume »

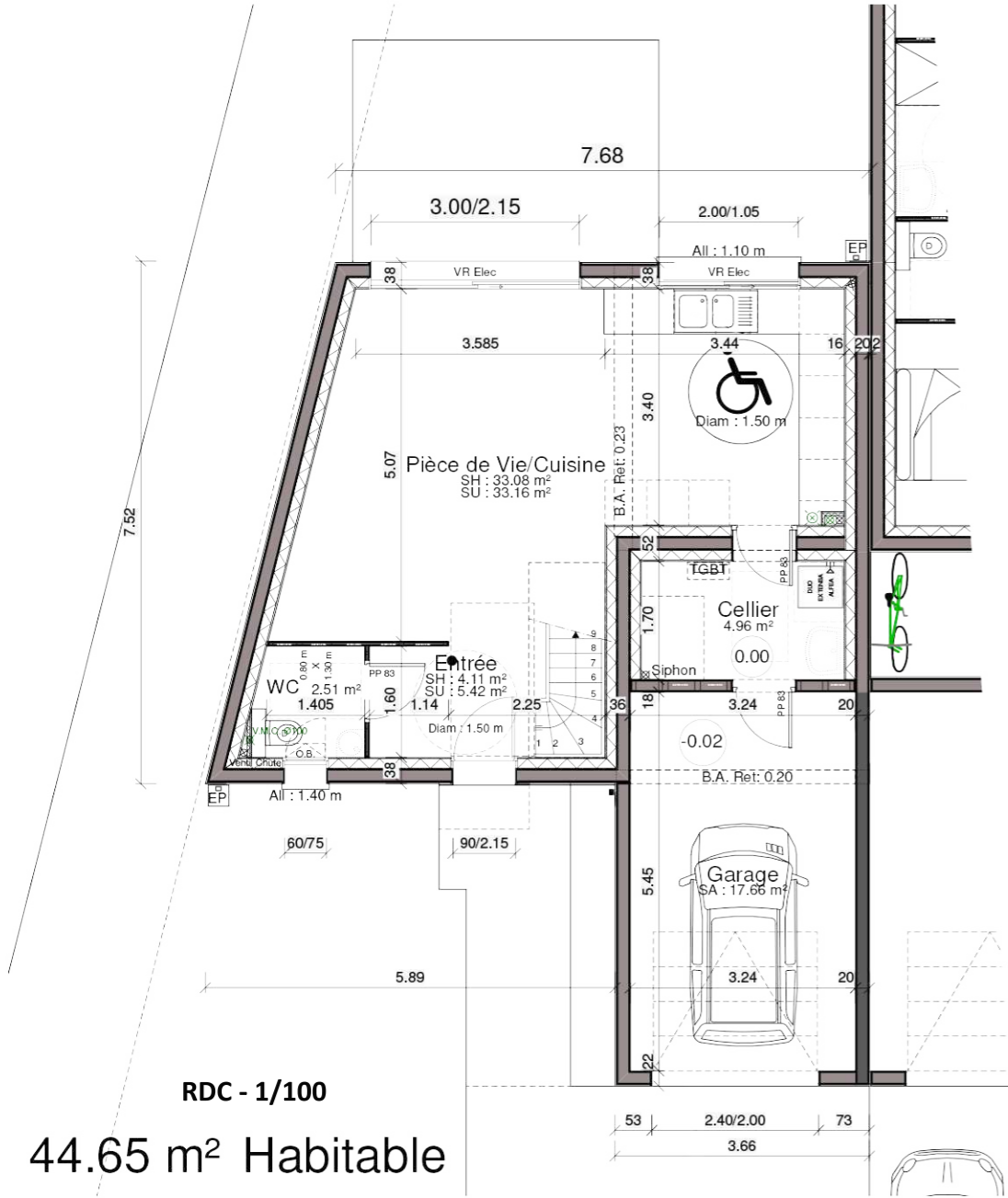
### PLAN DE VENTE

### Maison n°7 – Typologie T4

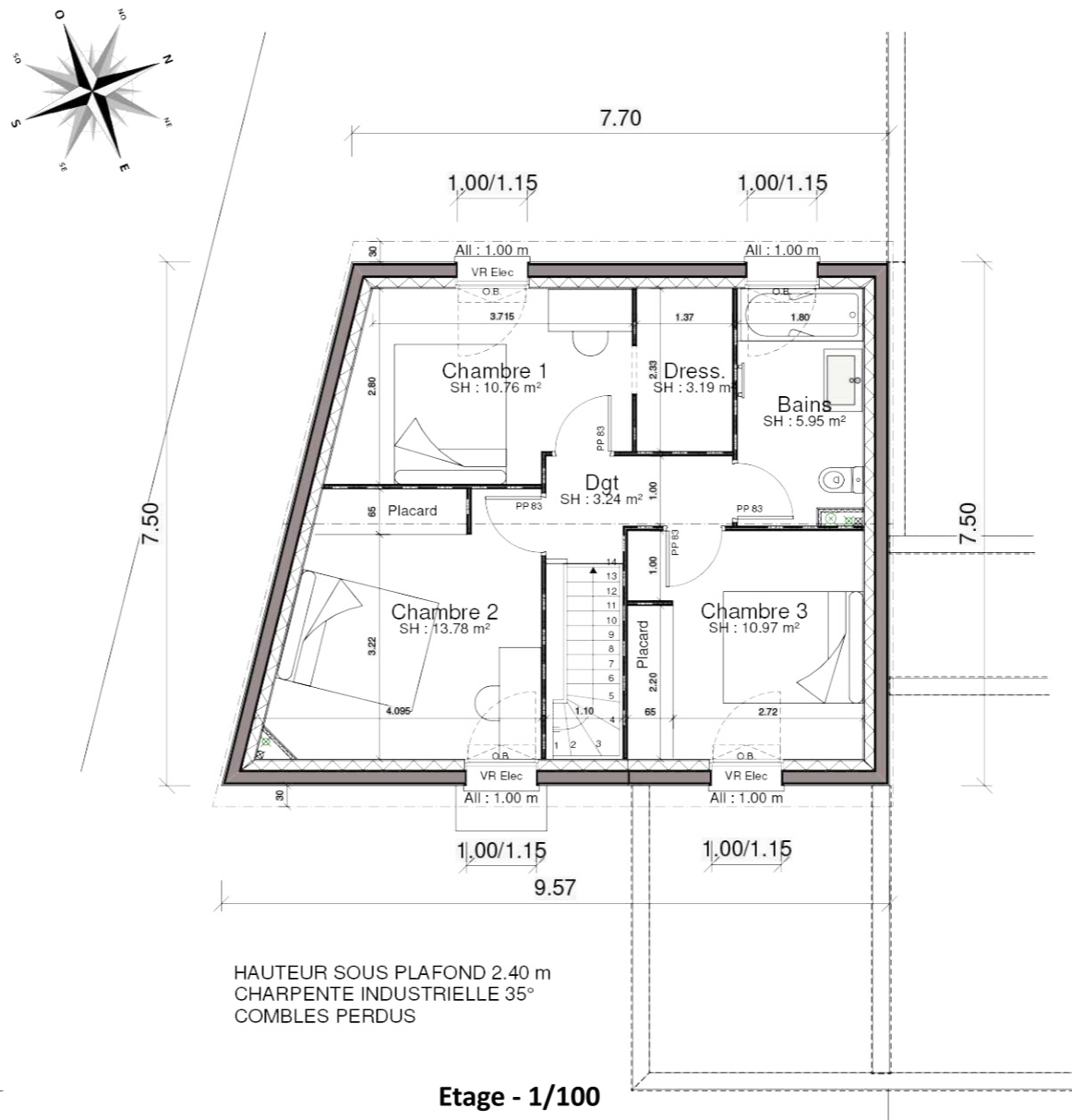
Désignation	Surface en m <sup>2</sup>
Pièce de Vie/Cuisine	33.08 m <sup>2</sup>
Entrée	4.11 m <sup>2</sup>
Cellier	4.96 m <sup>2</sup>
WC	2.51 m <sup>2</sup>
Chambre 1 et son Dressing	13.95 m <sup>2</sup>
Chambre 2	13.78 m <sup>2</sup>
Chambre 3	10.97 m <sup>2</sup>
Bains	5.95 m <sup>2</sup>
Dégagement	3.24 m <sup>2</sup>
<b>TOTAL SHAB</b>	<b>92.54 m<sup>2</sup></b>
Garage	17.66 m <sup>2</sup>
Terrasse	14.08 m <sup>2</sup>
Terrain (terrasse comprise)	+ou- 377.28 m <sup>2</sup>



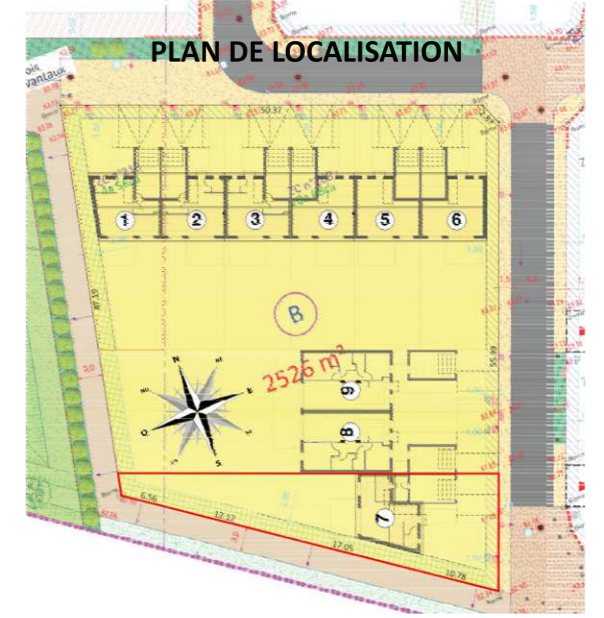
Plan de masse - sans échelle



44.65 m<sup>2</sup> Habitable



47.89 m<sup>2</sup> Habitable



LEGENDE	
Porte fenêtre coulissante	Module Intérieur Pompe A Chaleur ALPEA EXTENSA DUO
Fenêtre 1 ouvrant	Tableau Electrique TGBT
Volet Roulant Electrique : VR Elec Oscillo Battant : Allège :	Gaine Technique
	Descente et Regard Eaux Pluviales EP

NOTA (phase PC) : ce plan est extrait du dossier de permis de construire. Les plans techniques d'exécution sont en cours de réalisation. En raison d'impératifs techniques, des modifications sont susceptibles de faire évoluer le plan. Les poutres, poteaux, soffites, canalisations et faux plafonds n'apparaissent pas systématiquement. Les radiateurs ne sont pas figurés. Les meubles et éléments de cuisine ne sont qu'indicatifs. Seuls seront fournis les équipements figurant dans la notice descriptive annexée à la vente.

NOTA (phase notaire) : ce plan est édité en phase de préparation ou en cours de chantier. En raison d'impératifs techniques de réalisation, des modifications sont susceptibles de faire évoluer ce plan. Les poutres, poteaux, soffites, canalisations et faux plafonds n'apparaissent pas systématiquement. Les radiateurs ne sont pas figurés. Les meubles et éléments de cuisine ne sont qu'indicatifs. Seuls seront fournis les équipements figurant dans la notice descriptive annexée à la vente.

**Yvon ASSOUMOU** architecte D.P.L.G.  
 4, Allée Cécile De Normandie  
 14000 CAEN  
 Tel: 06 63 73 35 35  
 Mail : ya.archi@gmail.com

JUN 2024 - Phase Commerciale