



Façade Nord - 1/400



Façade Sud - 1/400



Plan de masse - sans échelle

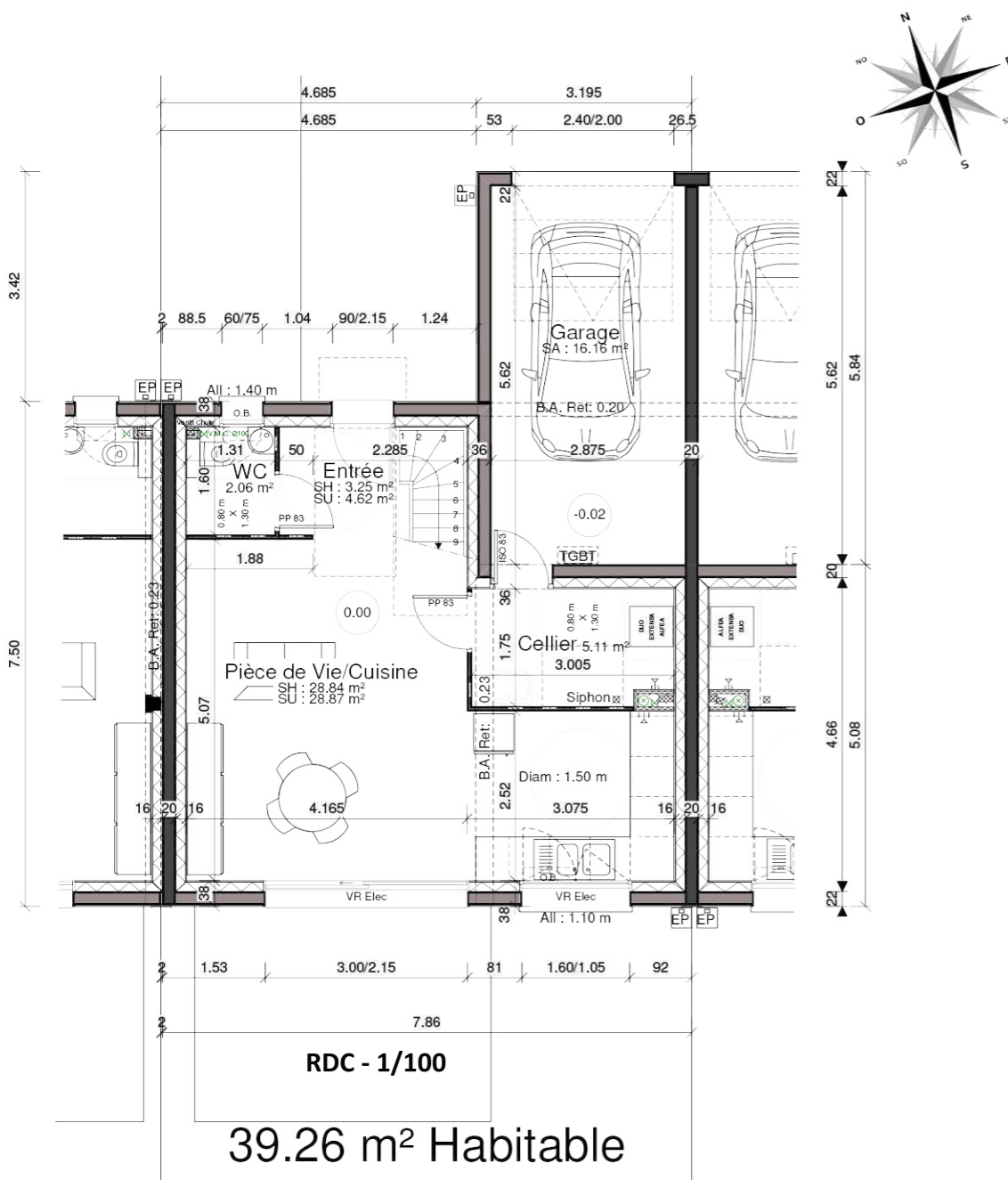


**ESQUAY NOTRE DAME**  
« Les Villas Duc Guillaume »

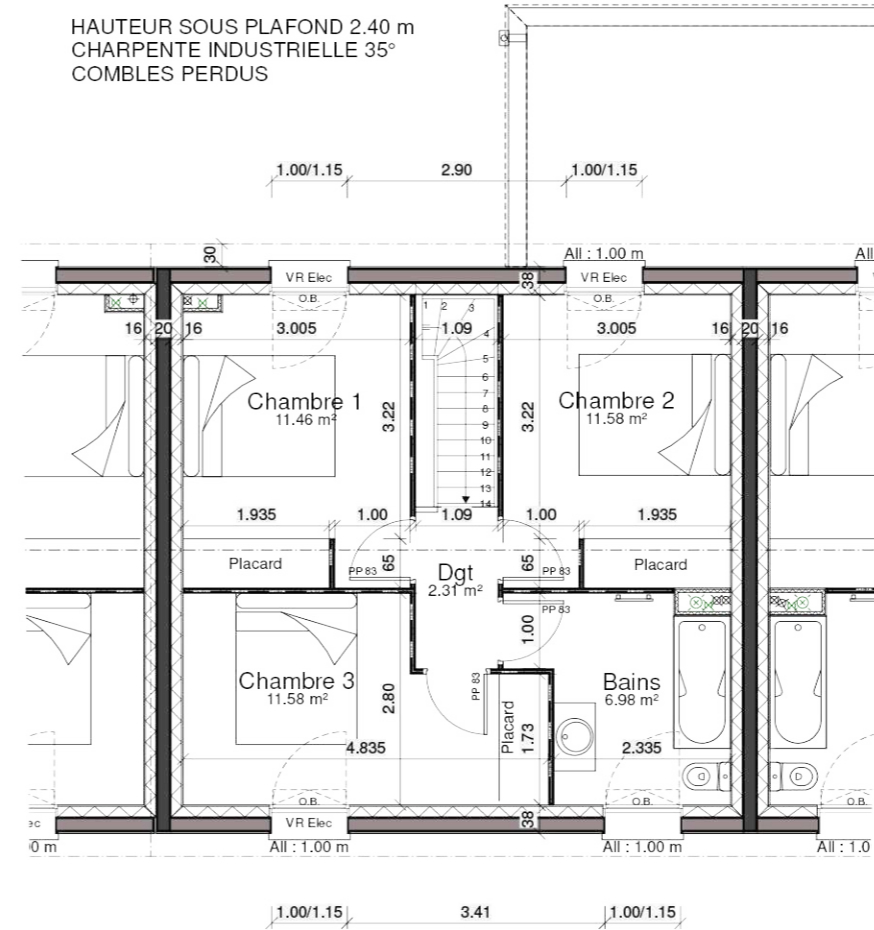
**PLAN DE VENTE**

Maison n°3 - Typologie **T4**

Désignation	Surface en m <sup>2</sup>
Pièce de Vie/Cuisine	28.84 m <sup>2</sup>
Entrée	3.25 m <sup>2</sup>
Cellier	5.11 m <sup>2</sup>
WC	2.06 m <sup>2</sup>
Chambre 1	11.46 m <sup>2</sup>
Chambre 2	11.58 m <sup>2</sup>
Chambre 3	11.58 m <sup>2</sup>
Bains	6.98 m <sup>2</sup>
Dégagement	2.31 m <sup>2</sup>
<b>TOTAL SHAB</b>	<b>83.17 m<sup>2</sup></b>
Garage	16.16 m <sup>2</sup>
Terrasse	14.08 m <sup>2</sup>
Terrain (terrasse comprise)	+ou- 229.86 m <sup>2</sup>

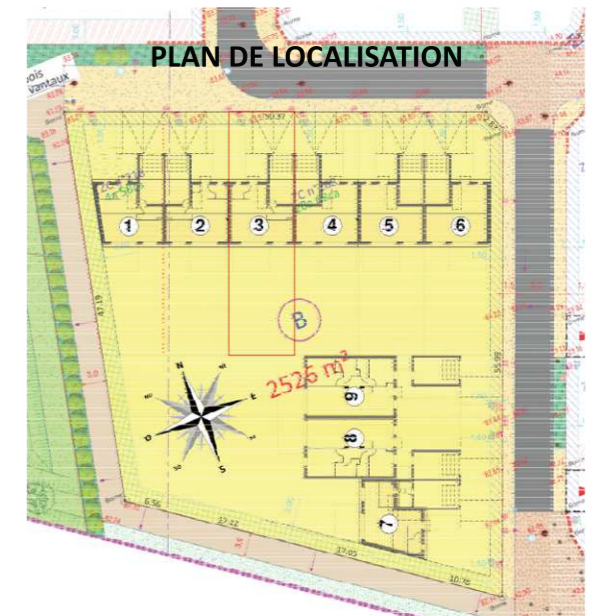


**39.26 m<sup>2</sup> Habitable**



**Etage - 1/100**

**43.91 m<sup>2</sup> Habitable**



JUIN 2024 - Phase Commerciale

NOTA (phase PC) : ce plan est extrait du dossier de permis de construire. Les plans techniques d'exécution sont en cours de réalisation. En raison d'impératifs techniques, des modifications sont susceptibles de faire évoluer le plan. Les poutres, poteaux, soffites, canalisations et faux plafonds n'apparaissent pas systématiquement. Les radiateurs ne sont pas figurés. Les meubles et éléments de cuisine ne sont qu'indicatifs. Seuls seront fournis les équipements figurant dans la notice descriptive annexée à la vente.

NOTA (phase notaire) : ce plan est édité en phase de préparation ou en cours de chantier. En raison d'impératifs techniques de réalisation, des modifications sont susceptibles de faire évoluer ce plan. Les poutres, poteaux, soffites, canalisations et faux plafonds n'apparaissent pas systématiquement. Les radiateurs ne sont pas figurés. Les meubles et éléments de cuisine ne sont qu'indicatifs. Seuls seront fournis les équipements figurant dans la notice descriptive annexée à la vente.

**Yvon ASSOUMOU**  
Architecte D.P.L.G.  
4, Allée Cécile De Normandie  
14000 CAEN  
Tel: 06 63 73 35 35  
Mail: ya.archi@gmail.com

LEGENDE	
VR Elec	Module Intérieur
Porte fenêtre coulissante	Pompe A Chaleur
Fenêtre 2 ouvrants	Tableau Electrique
Volet Roulant Electrique : VR Elec	Gaine Technique
Oscillo Battant : O.B.	Descente et Regard
Allège :	Eaux Pluviales