



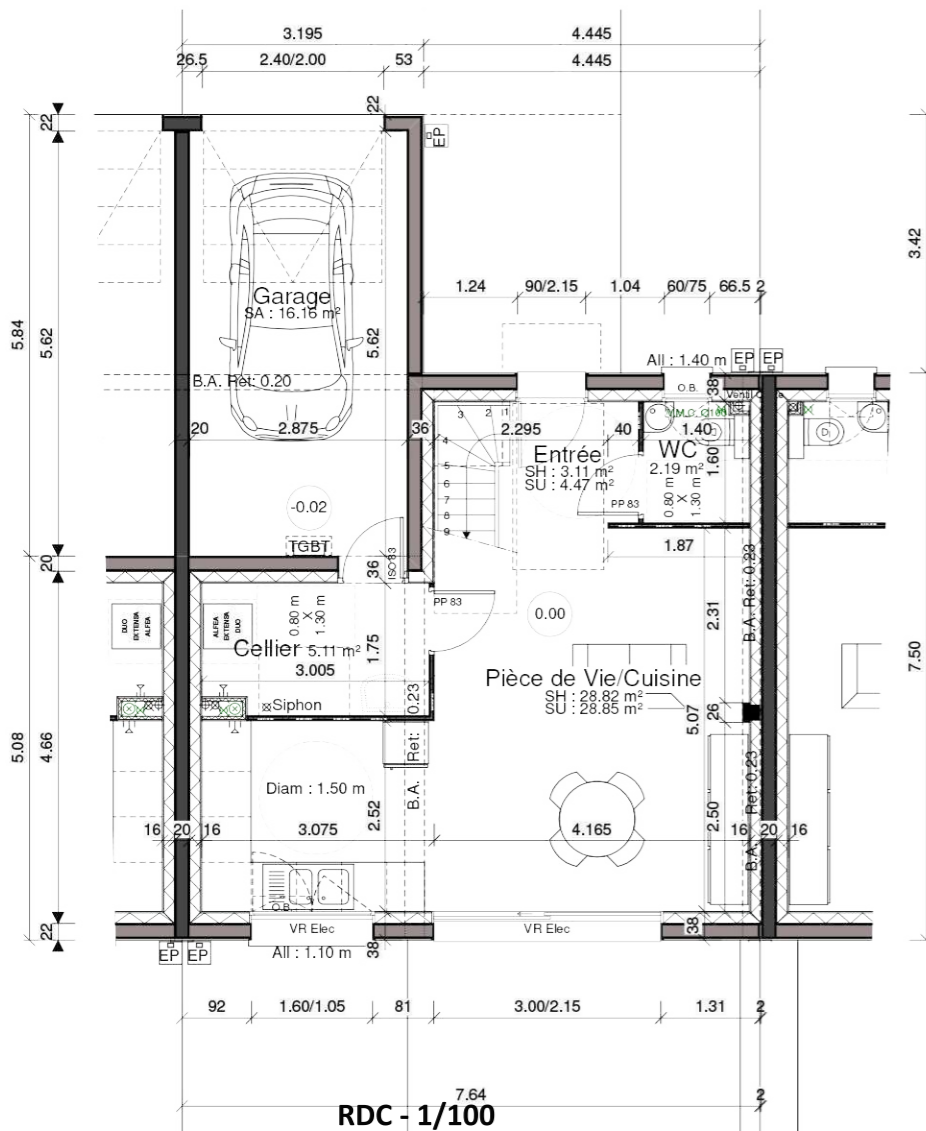
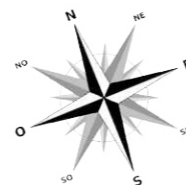
Façade Nord - 1/400



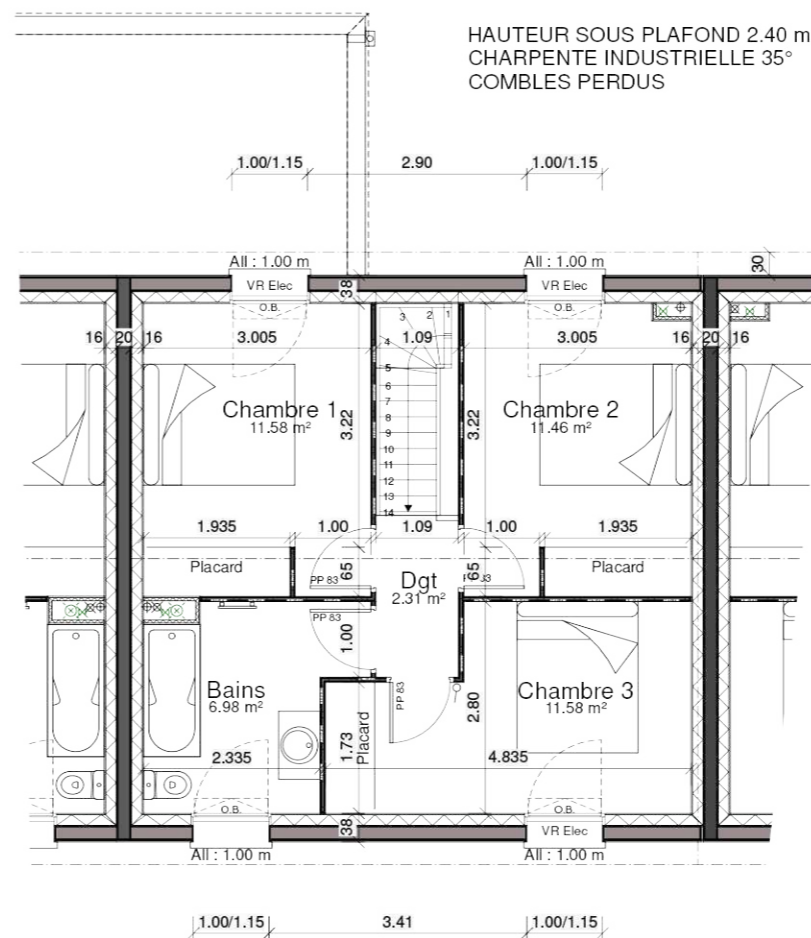
Façade Sud - 1/400



Plan de masse - sans échelle



39.23 m² Habitable



43.91 m² Habitable

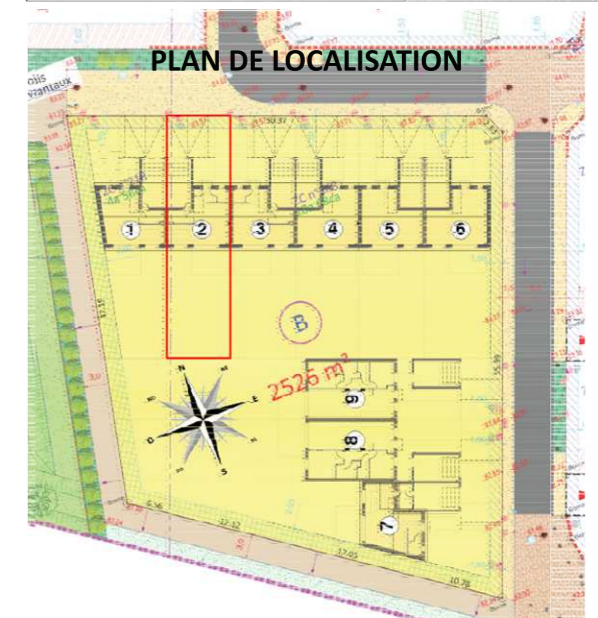


ESQUAY NOTRE DAME
« Les Villas Duc Guillaume »

PLAN DE VENTE

Maison n° **2** - Typologie **T4**

Désignation	Surface en m ²
Pièce de Vie/Cuisine	28.82 m ²
Entrée	3.11 m ²
Cellier	5.11 m ²
WC	2.19 m ²
Chambre 1	11.58 m ²
Chambre 2	11.46 m ²
Chambre 3	11.58 m ²
Bains	6.98 m ²
Dégagement	2.31 m ²
TOTAL SHAB	83.14 m²
Garage	16.16 m ²
Terrasse	14.08 m ²
Terrain (terrasse comprise)	+ou- 222.86 m ²



JUN 2024 - Phase Commerciale

LEGENDE

VR Elec	Module Intérieur	ALFEA EXTENSA DUO
Porte fenêtre coulissante	Pompe A Chaleur	
Fenêtre 2 ouvrants	Tableau Electrique	TGBT
VR Elec	Gaine Technique	Gaine Technique
Volet Roulant Electrique : VR Elec	Descente et Regard	EP
Oscillo Battant : O.B.	Eaux Pluviales	
Allège : All : 1.10 m		

NOTA (phase PC) : ce plan est extrait du dossier de permis de construire. Les plans techniques d'exécution sont en cours de réalisation. En raison d'impératifs techniques, des modifications sont susceptibles de faire évoluer le plan. Les poutres, poteaux, soffites, canalisations et faux plafonds n'apparaissent pas systématiquement. Les radiateurs ne sont pas figurés. Les meubles et éléments de cuisine ne sont qu'indicatifs. Seuls seront fournis les équipements figurant dans la notice descriptive annexée à la vente.

NOTA (phase notaire) : ce plan est édité en phase de préparation ou en cours de chantier. En raison d'impératifs techniques de réalisation, des modifications sont susceptibles de faire évoluer ce plan. Les poutres, poteaux, soffites, canalisations et faux plafonds n'apparaissent pas systématiquement. Les radiateurs ne sont pas figurés. Les meubles et éléments de cuisine ne sont qu'indicatifs. Seuls seront fournis les équipements figurant dans la notice descriptive annexée à la vente.

