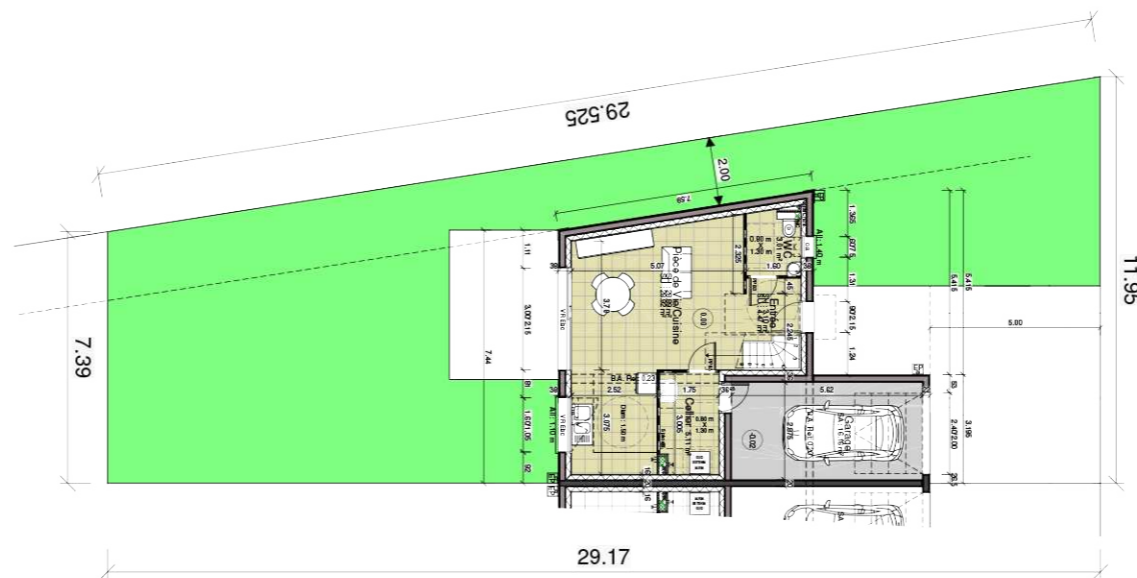




Façade Nord - 1/400



Façade Sud - 1/400



Plan de masse - sans échelle

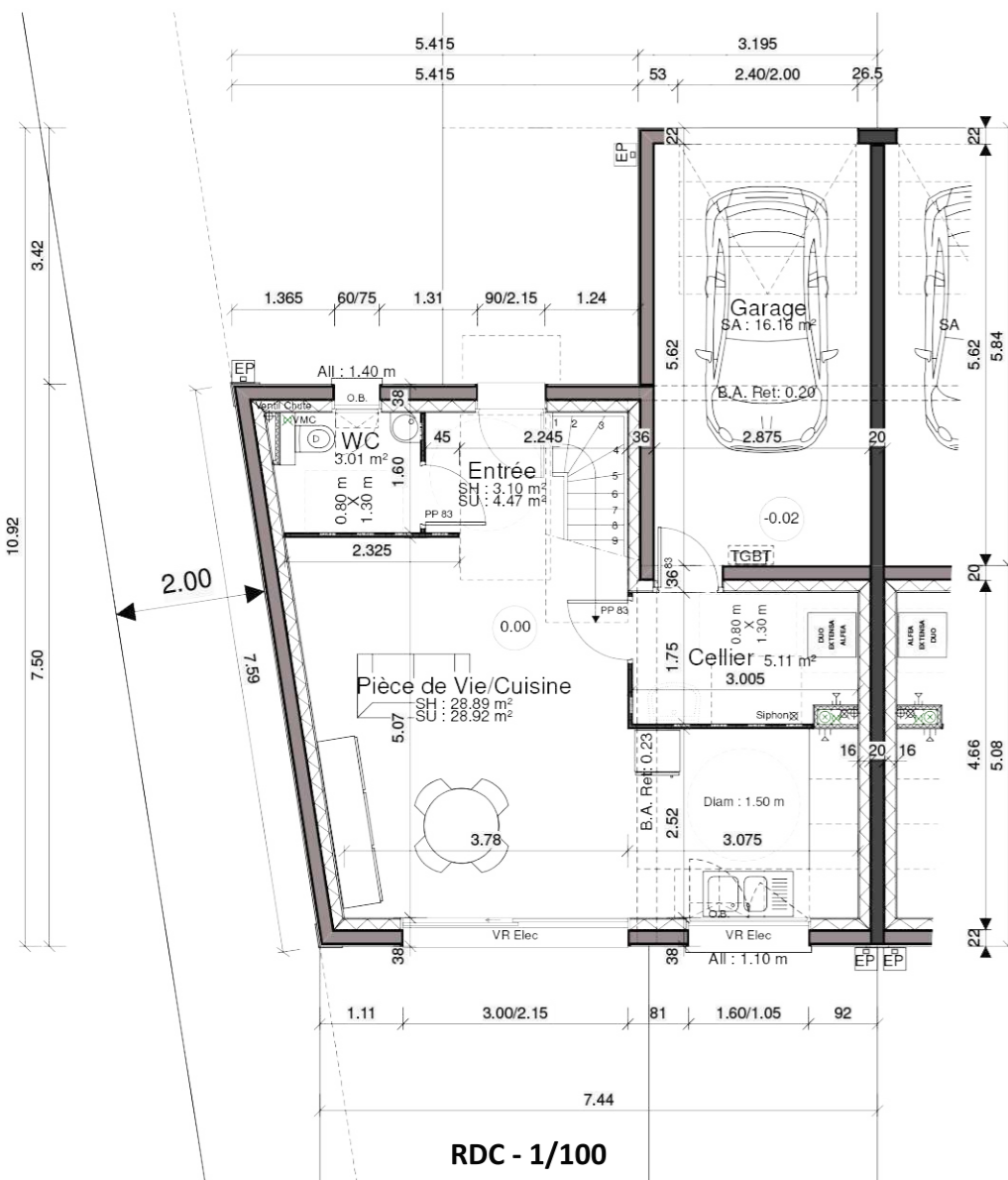


ESQUAY NOTRE DAME
« Les Villas Duc Guillaume »

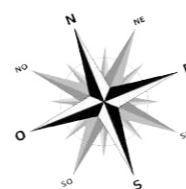
PLAN DE VENTE

Maison n°1 – Typologie **T4**

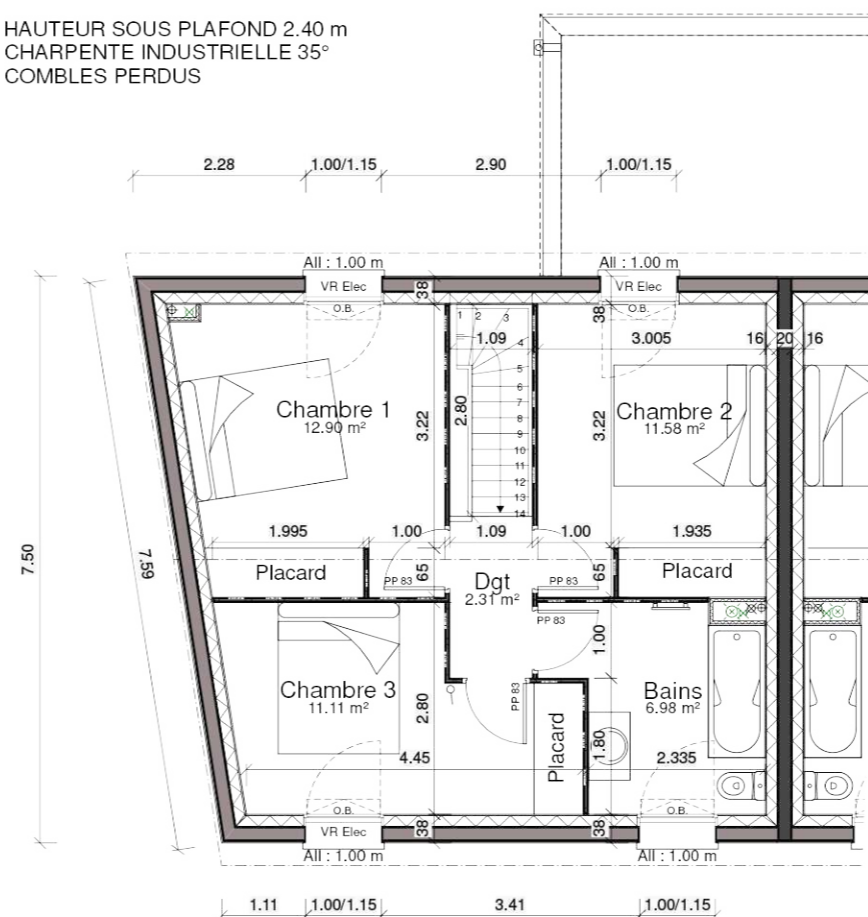
Désignation	Surface en m ²
Pièce de Vie/Cuisine	28.89 m ²
Entrée	3.10 m ²
Cellier	5.11 m ²
WC	3.01 m ²
Chambre 1	12.90 m ²
Chambre 2	11.58 m ²
Chambre 3	11.11 m ²
Bains	6.98 m ²
Dégagement	2.31 m ²
TOTAL SHAB	84.99 m²
Garage	16.16 m ²
Terrasse	14.08 m ²
Terrain (terrasse comprise)	+ou- 282.15 m ²



RDC - 1/100
40.11 m² Habitable



HAUTEUR SOUS PLAFOND 2.40 m
CHARPENTE INDUSTRIELLE 35°
COMBLES PERDUS



Etage - 1/100
44.88 m² Habitable



JUN 2024 - Phase Commerciale

NOTA (phase PC) : ce plan est extrait du dossier de permis de construire. Les plans techniques d'exécution sont en cours de réalisation. En raison d'impératifs techniques, des modifications sont susceptibles de faire évoluer le plan. Les poutres, poteaux, soffites, canalisations et faux plafonds n'apparaissent pas systématiquement. Les radiateurs ne sont pas figurés. Les meubles et éléments de cuisine ne sont qu'indicatifs. Seuls seront fournis les équipements figurant dans la notice descriptive annexée à la vente.

NOTA (phase notaire) : ce plan est édité en phase de préparation ou en cours de chantier. En raison d'impératifs techniques de réalisation, des modifications sont susceptibles de faire évoluer ce plan. Les poutres, poteaux, soffites, canalisations et faux plafonds n'apparaissent pas systématiquement. Les radiateurs ne sont pas figurés. Les meubles et éléments de cuisine ne sont qu'indicatifs. Seuls seront fournis les équipements figurant dans la notice descriptive annexée à la vente.

Yvon ASSOUMOU
Architecte D.P.L.G.
4, Allée Cécile De Normandie
14000 CAEN
Tel: 06 63 73 35 35
Mail : ya.archi@gmail.com

LEGENDE	
Porte fenêtre coulissante	Module Intérieur Pompe A Chaleur
Fenêtre 2 ouvrants	Tableau Electrique TGBT
Volet Roulant Electrique : VR Elec Oscillo Battant : Allège :	Gaine Technique
	Descente et Regard Eaux Pluviales